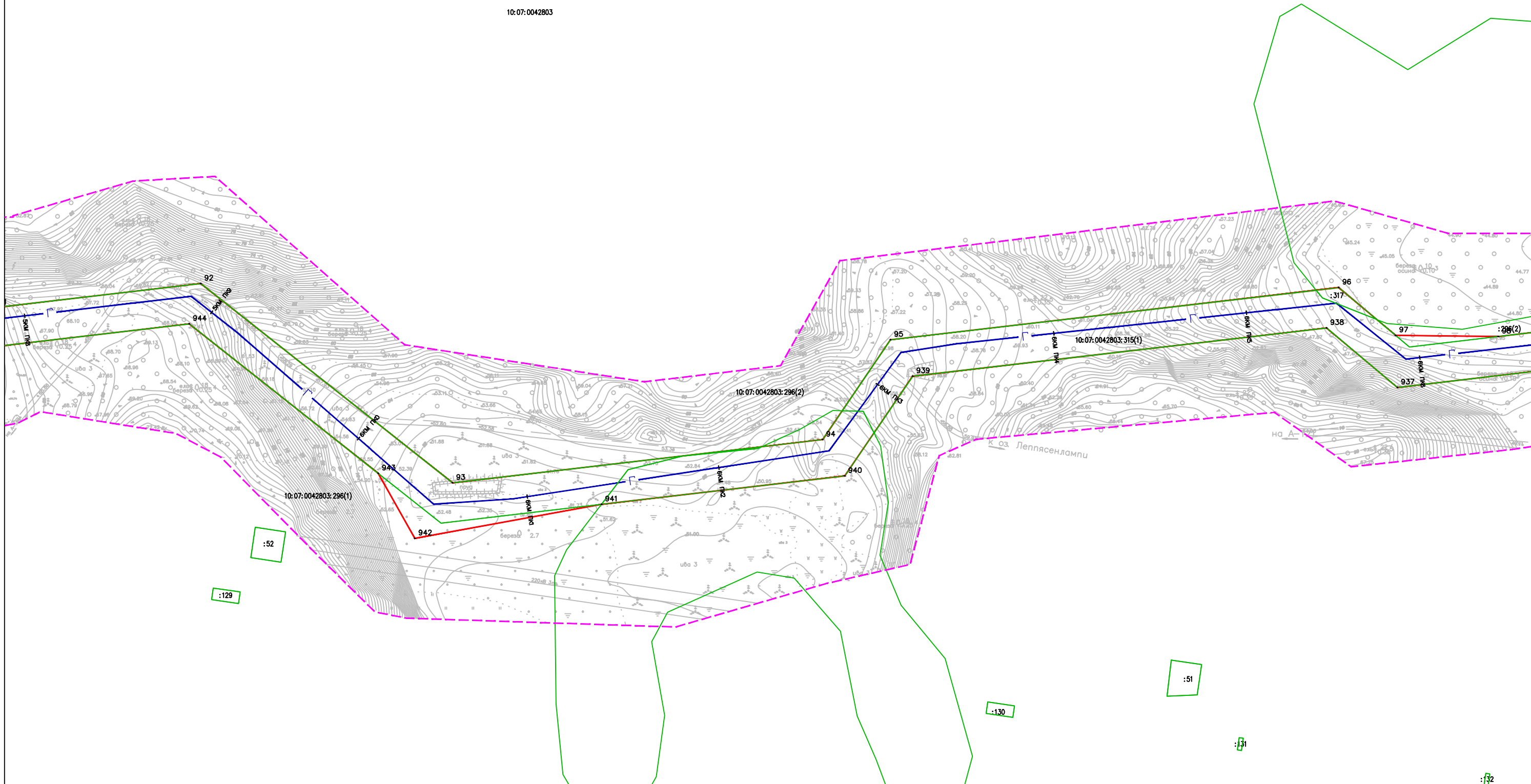




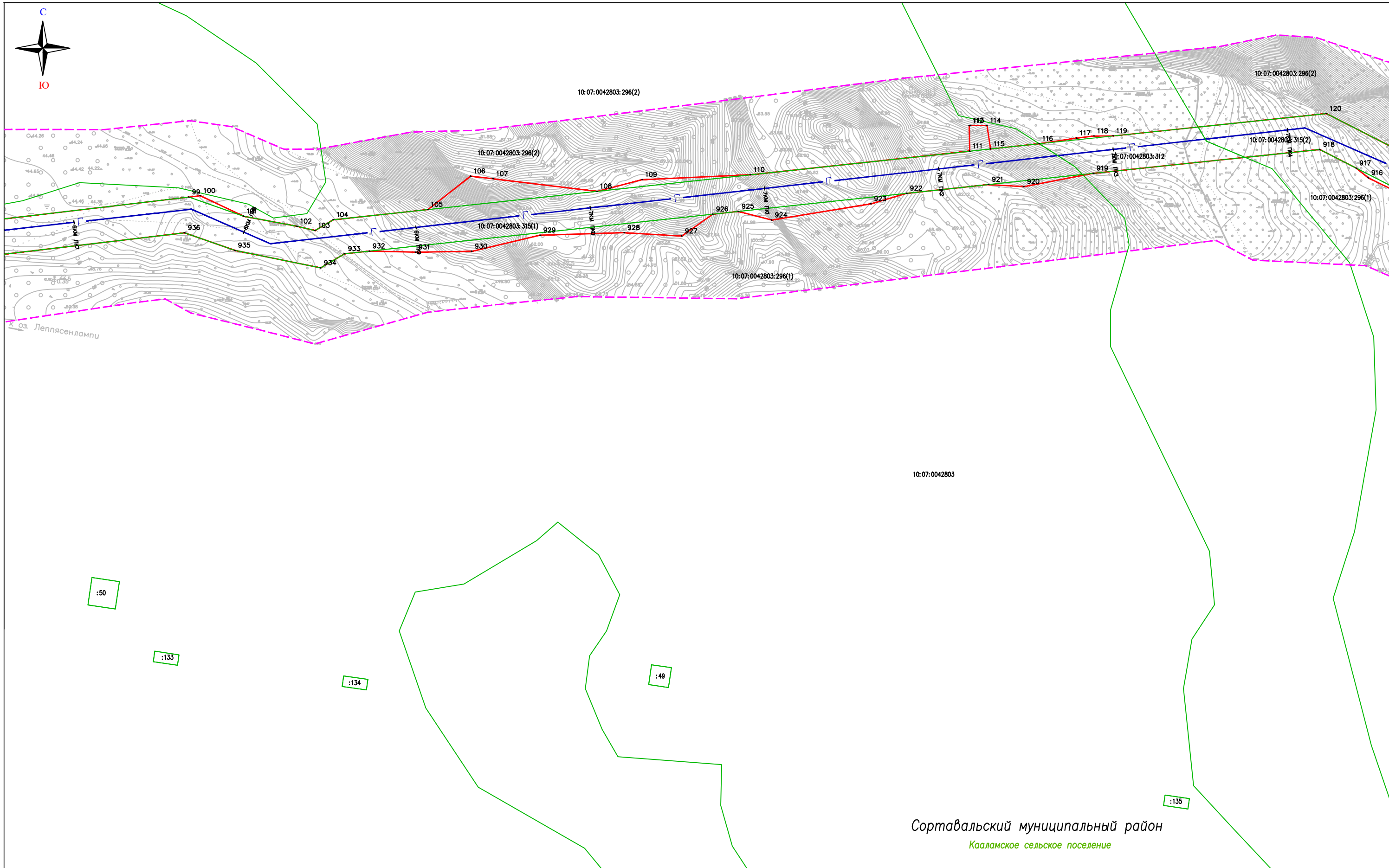
10:07:0042803



Условные обозначения:

- — граница территорий, в отношении которой осуществляется подготовка проекта планировки
- — граница зоны планируемого размещения линейного объекта
- — планируемая ось линейного объекта
- — номера характерных точек границ зон планируемого размещения линейных объектов
- 10:01:0210104:1 — кадастровый номер земельного участка
- границы земельных участков сведения о которых внесены в ЕГРН
- граница муниципальных образований

					20/08-03-ППП - ПМТ - ГЧ			
Изм.	Лист	№ документа	Подпись	Дата	Строительство межпоселкового газопровода от ГРС Сортавала - п. Рауталаhti - д. Хийденсельга - д. Янис - п. Ляскеля с отводом на п. Харлу Питкярнтского района Республики Карелия. Корректировка.	Формат	Лист	Листов
						А3	9	48
					ООО "Онега Юст" Масштаб 1:2000			
Проверил		Смирнов И.С.		06.2021	Проект планировки территории. Чертеж границ зон планируемого размещения линейного объекта.			
Выполнил		Конерва А.В.		06.2021				



Сортавальский муниципальный район
Кааламское сельское поселение

Условные обозначения:

- граница территорий, в отношении которой осуществляется подготовка проекта планировки
- граница зоны планируемого размещения линейного объекта
- планируемая ось линейного объекта
- 1• — номера характерных точек границ зон планируемого размещения линейных объектов
- 10:01:0210104:1 — кадастровый номер земельного участка
- границы земельных участков сведения о которых внесены в ЕГРН
- граница муниципальных образований

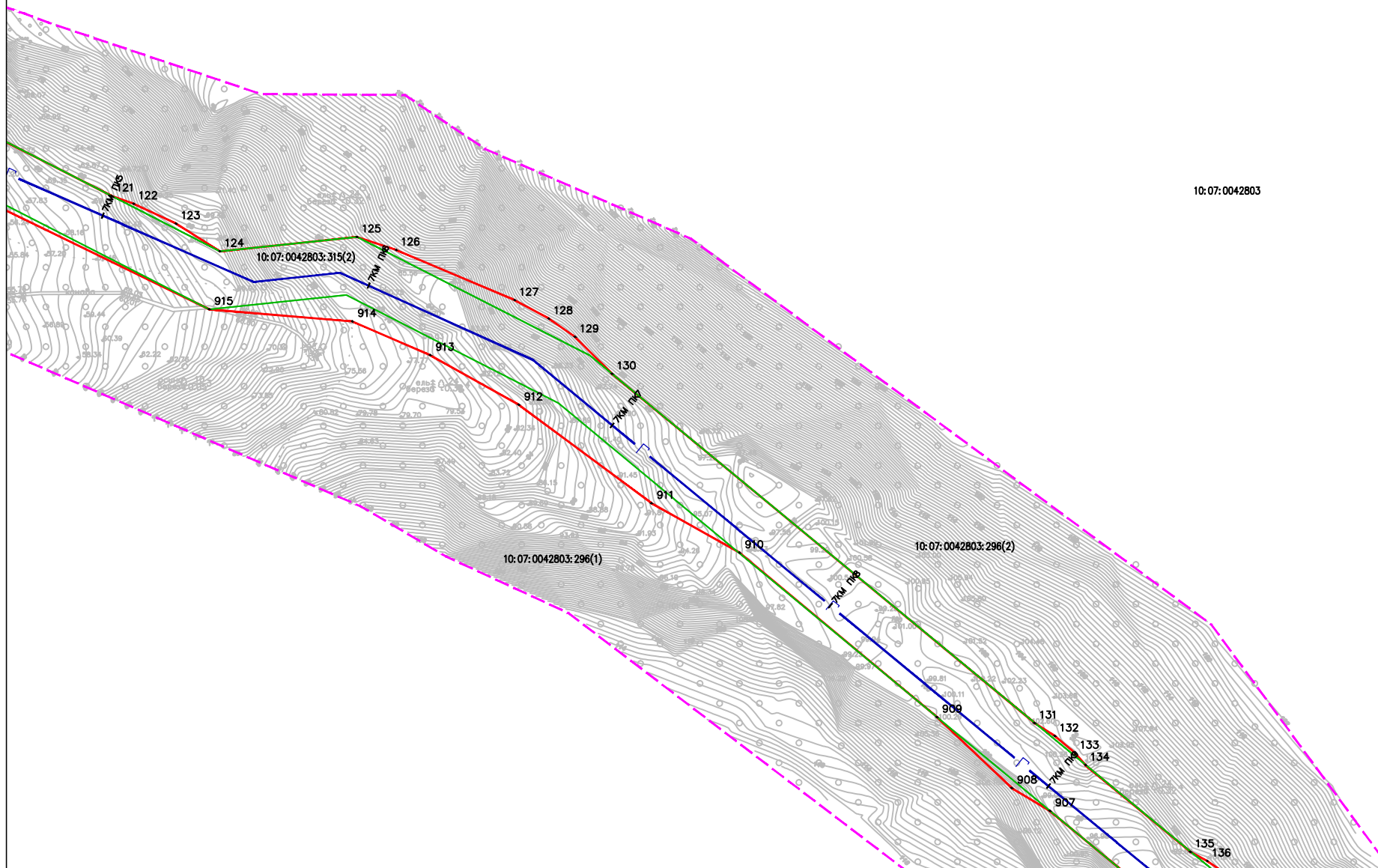
Изм.	Лист	№ документа	Подпись	Дата
Проверил		Смирнов И.С.		06.2021
Выполнил		Конерва А.В.		06.2021

20/08-03-ППТ - ПМТ - ГЧ

Строительство межпоселкового газопровода от ГРС Сортавала - п. Рауталаhti - д. Хийденсельга - д. Янис - п. Ляскеля с отводом на п. Харлу Питкярантского района Республики Карелия. *Корректировка.*

Проект планировки территории.
Чертеж границ зон планируемого размещения линейного объекта.

Формат	Лист	Листов
A3	10	48
ООО "Онега Юст" Масштаб 1:2000		



10:07:0042803

10:07:0042803:296(1)

10:07:0042803:296(2)

135
136

Условные обозначения:

- — граница территорий, в отношении которой осуществляется подготовка проекта планировки
- — граница зоны планируемого размещения линейного объекта
- — планируемая ось линейного объекта
- 1• — номера характерных точек границ зон планируемого размещения линейных объектов
- 10:01:0210104:1 — кадастровый номер земельного участка
- границы земельных участков сведения о которых внесены в ЕГРН
- — граница муниципальных образований

Изм.	Лист	№ документа	Подпись	Дата
Проверил		Смирнов И.С.		06.2021
Выполнил		Конерва А.В.		06.2021

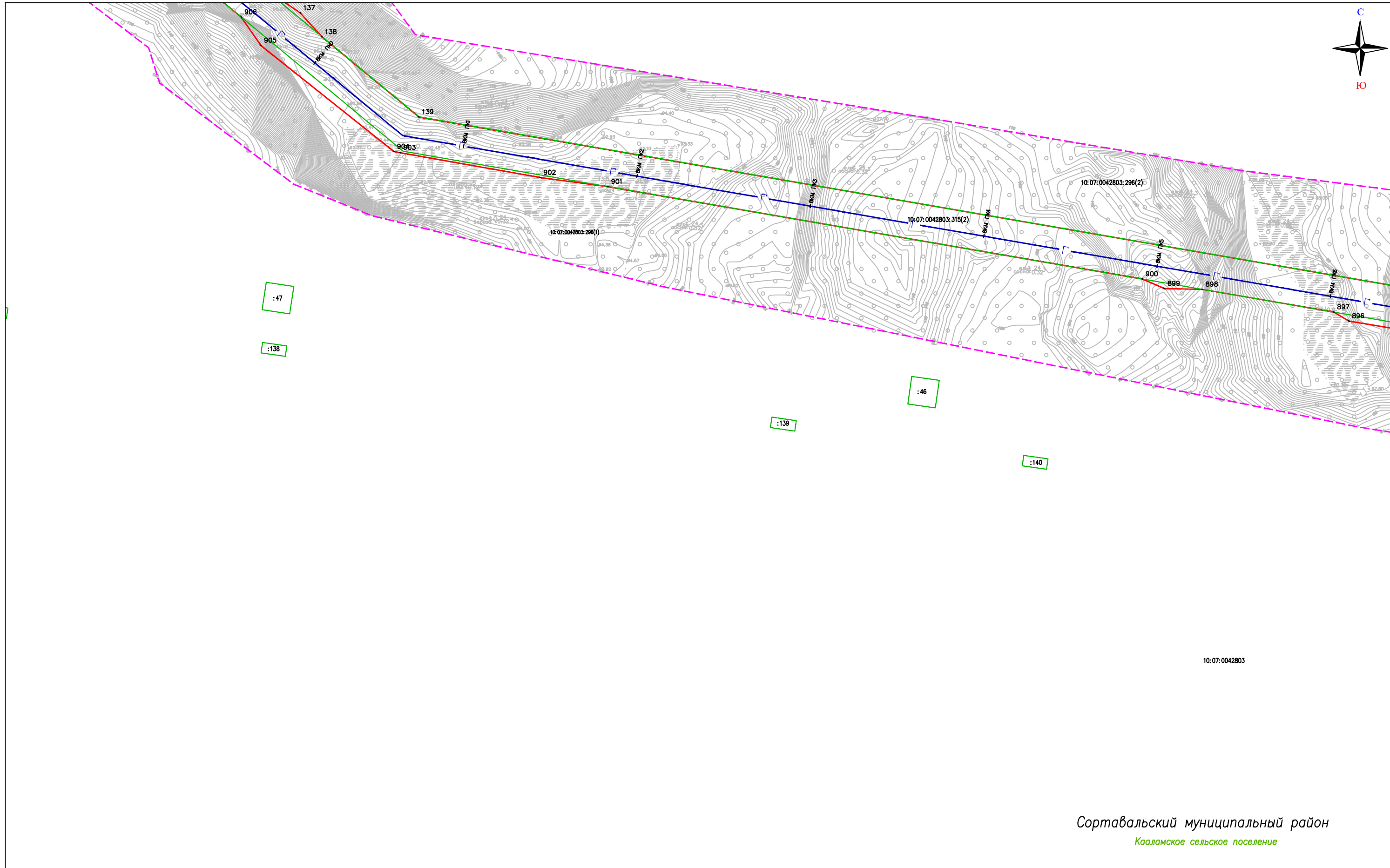
20/08-03-ППТ - ПМТ - ГЧ

Строительство межпоселкового газопровода от ГРС
Сортавала - п. Рауталаhti - д. Хийденсельга - д. Янис - п.
Ляскеля с отводом на п. Харлу Питкярантского района
Республики Карелия. Корректировка.

Формат	Лист	Листов
A3	11	48

Проект планировки территории.
Чертеж границ зон планируемого размещения
линейного объекта.

ООО "Онега Юст"
Масштаб 1:2000

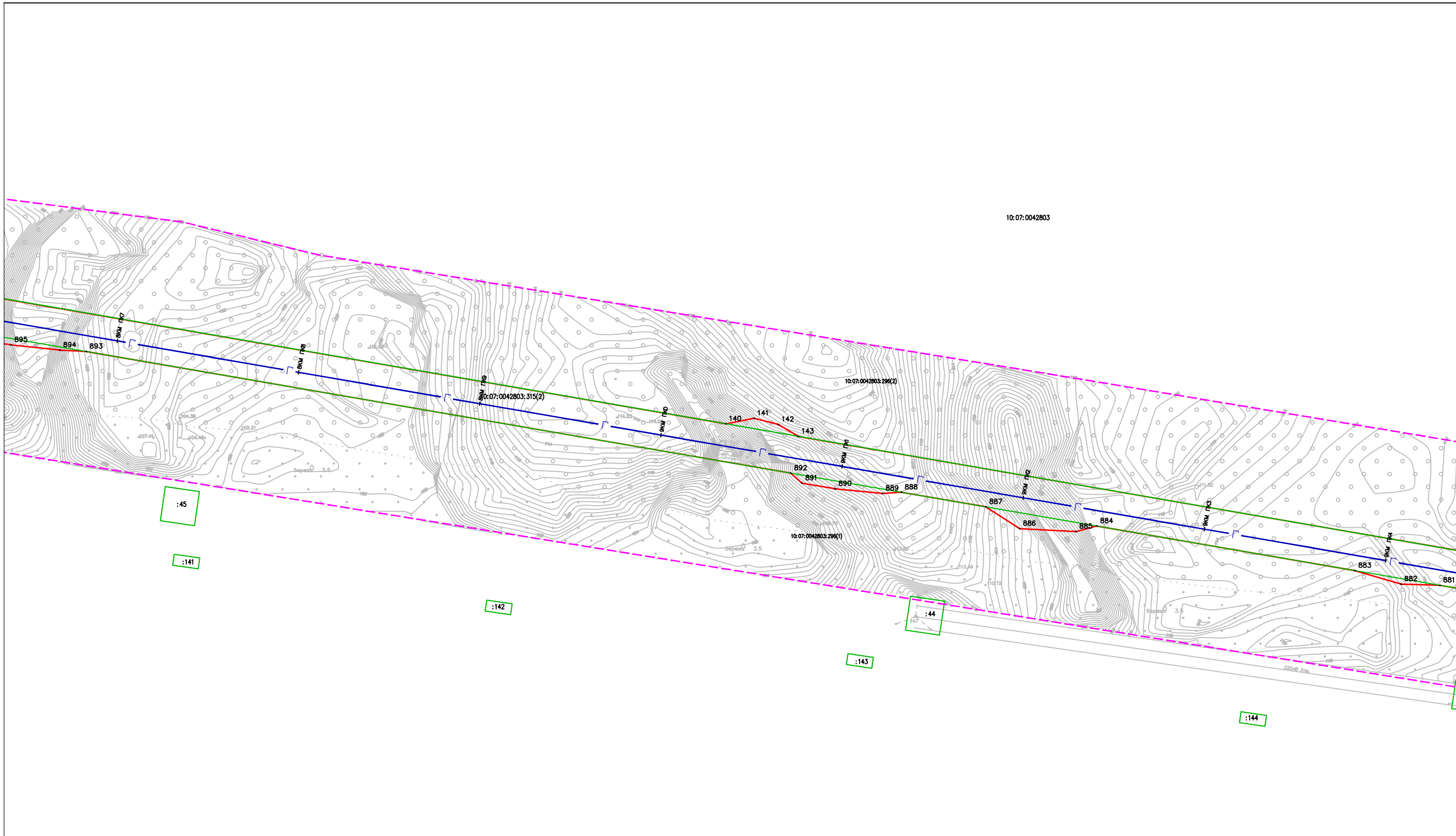


Сортавальский муниципальный район
Кааламское сельское поселение

Условные обозначения:

- — — — граница территорий, в отношении которой осуществляется подготовка проекта планировки
- — — — граница зоны планируемого размещения линейного объекта
- — — — планируемая ось линейного объекта
- 1• — номера характерных точек границ зон планируемого размещения линейных объектов
- 10:01:0210104:1 — кадастровый номер земельного участка
- границы земельных участков сведения о которых бнесены в ЕГРН
- — — — граница муниципальных образований

					20/08-03-ППП - ПМТ - ГЧ			
Изм.	Лист	№ документа	Подпись	Дата	Строительство межпоселкового газопровода от ГРС Сортавала - п. Рауталаhti - д. Хийденсельга - д. Янис - п. Ляскеля с отводом на п. Харлу Питкярантского района Республики Карелия. Корректировка.	Формат	Лист	Листов
						A3	12	48
Проверил		Смирнов И.С.		06.2021	Проект планировки территории. Чертеж границ зон планируемого размещения линейного объекта.	ООО "Онега Юст" Масштаб 1:2000		
Выполнил		Конерва А.В.		06.2021				



Сортавальский муниципальный район
Кааламское сельское поселение

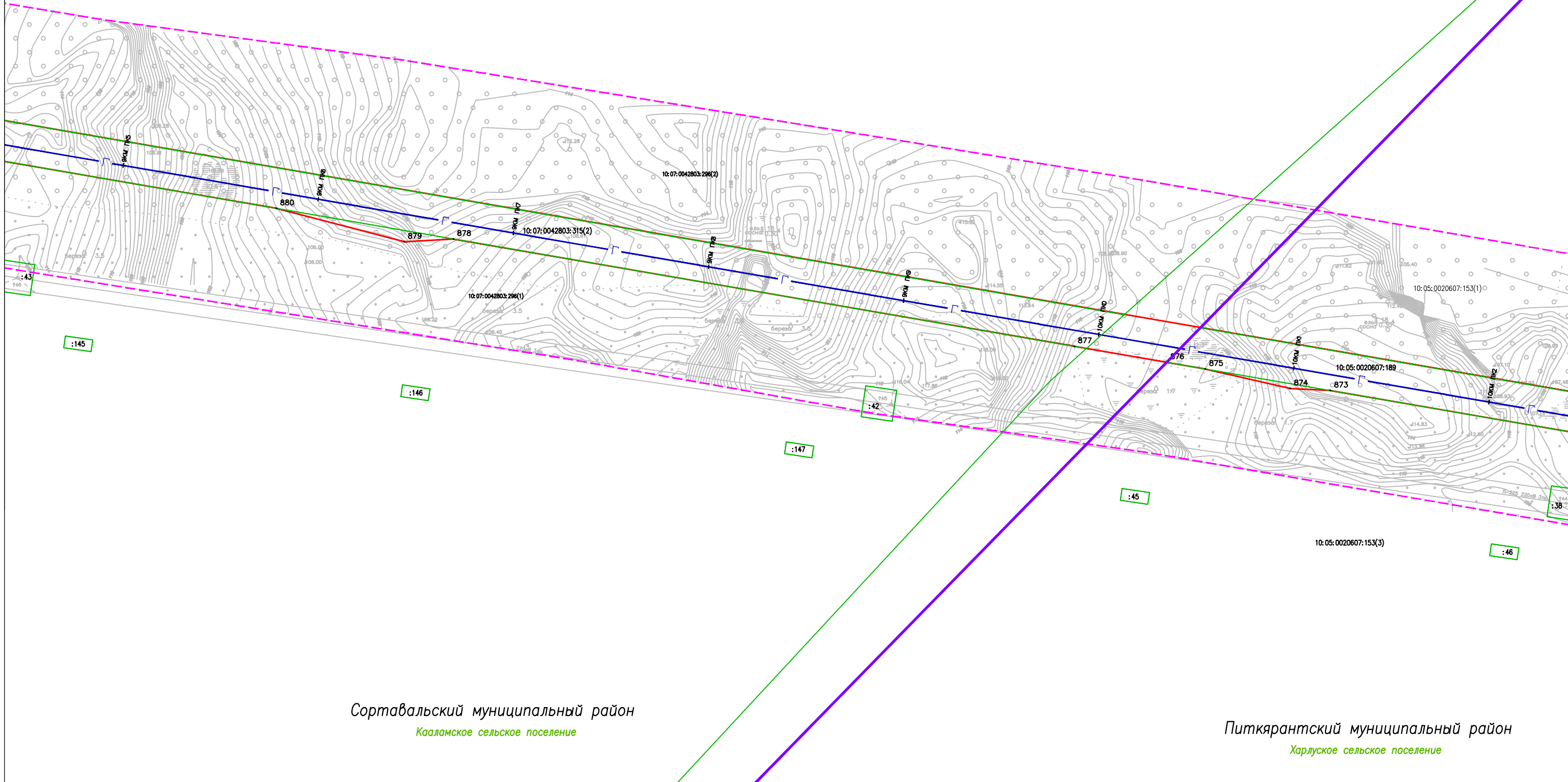
Условные обозначения:

- — граница территорий, в отношении которой осуществляется подготовка проекта планировки
- — граница зоны планируемого размещения линейного объекта
- — планируемая ось линейного объекта
- 1. — номера характерных точек границ зон планируемого размещения линейных объектов
- 10:01:0210104:1 — кадастровый номер земельного участка
- границы земельных участков сведения о которых внесены в ЕГРН
- — граница муниципальных образований

					20/08-03-ППП - ПМТ - ГЧ			
Изм.	Лист	№ документа	Подпись	Дата	Строительство межпоселкового газопровода от ГРС Сортавала - п. Рауталаhti - д. Хийденсельга - д. Янис - п. Ляскеля с отводом на п. Харлу Питкярантского района Республики Карелия. Корректировка.	Формат	Лист	Листов
						А3	13	48
Проверил Смирнов И.С. [Signature] 06.2021 Выполнил Конерва А.В. [Signature] 06.2021					Проект планировки территории. Чертеж границ зон планируемого размещения линейного объекта.	ООО "Онега Юст" Масштаб 1:2000		



10:07:0042803



Сортавальский муниципальный район
Кааламское сельское поселение

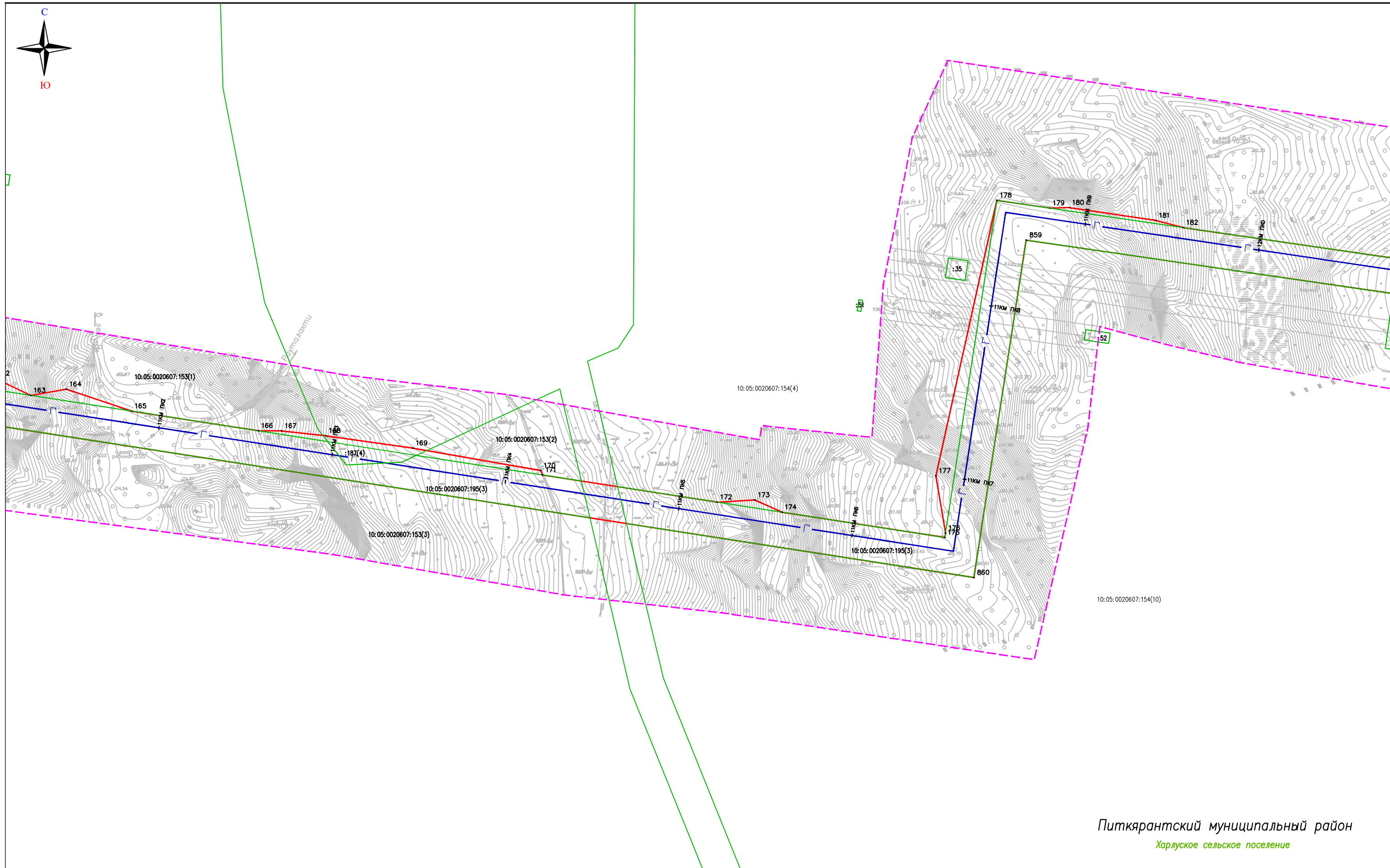
Питкярентский муниципальный район
Харлуское сельское поселение

Условные обозначения:

- — граница территорий, в отношении которой осуществляется подготовка проекта планировки
- — граница зоны планируемого размещения линейного объекта
- — планируемая ось линейного объекта
- 1. — номера характерных точек границ зон планируемого размещения линейных объектов
- 10:01:0210104:1 — кадастровый номер земельного участка
- границы земельных участков сведения о которых внесены в ЕГРН
- — граница муниципальных образований

Изм.	Лист	№ документа	Подпись	Дата
Проверил		Смирнов И.С.		06.2021
Выполнил		Конерва А.В.		06.2021

20/08-03-ППП - ПМТ - ГЧ			
Строительство межпоселкового газопровода от ГРС Сортавала - п. Рауталаhti - д. Хийденсельга - д. Янис - п. Ляскеля с отводом на п. Харлу Питкярентского района Республики Карелия. Корректировка.	Формат	Лист	Листов
	A3	14	48
Проект планировки территории. Чертеж границ зон планируемого размещения линейного объекта.	ООО "Онега Юст" Масштаб 1:2000		



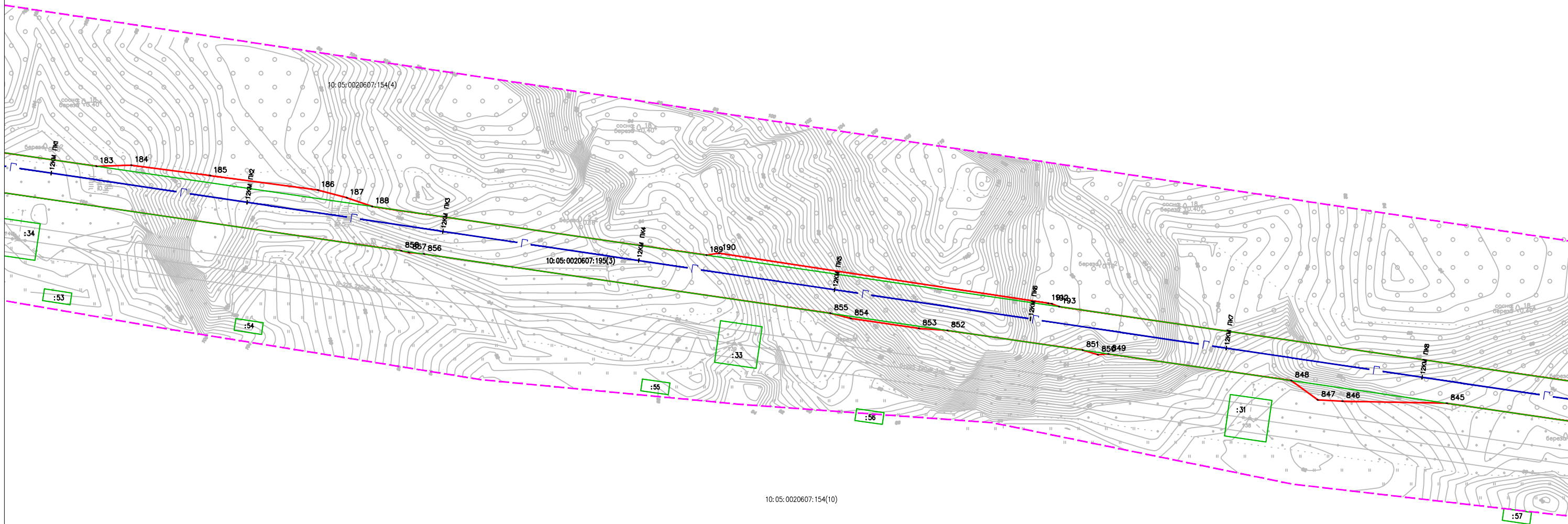
Питкярантский муниципальный район
Харлуское сельское поселение

Условные обозначения:

- граница территорий, в отношении которой осуществляется подготовка проекта планировки
- граница зоны планируемого размещения линейного объекта
- планируемая ось линейного объекта
- 1• — номера характерных точек границ зон планируемого размещения линейных объектов
- 10:01:0210104:1 — кадастровый номер земельного участка
- границы земельных участков сведения о которых внесены в ЕГРН
- граница муниципальных образований

Изм.	Лист	№ документа	Подпись	Дата
Проверил		Смирнов И.С.		06.2021
Выполнил		Конерва А.В.		06.2021

20/08-03-ППТ - ПМТ - ГЧ			
Строительство межпоселкового газопровода от ГРС Сортавала - п. Рауталахти - д. Хийденсельга - д. Янис - п. Ляскеля с отводом на п. Харлу Питкярантского района Республики Карелия. Корректировка.	Формат	Лист	Листов
	A3	16	48
Проект планировки территории. Чертеж границ зон планируемого размещения линейного объекта.	ООО "Онега Юст" Масштаб 1:2000		



Питкярантский муниципальный район
Харлуское сельское поселение

Условные обозначения:

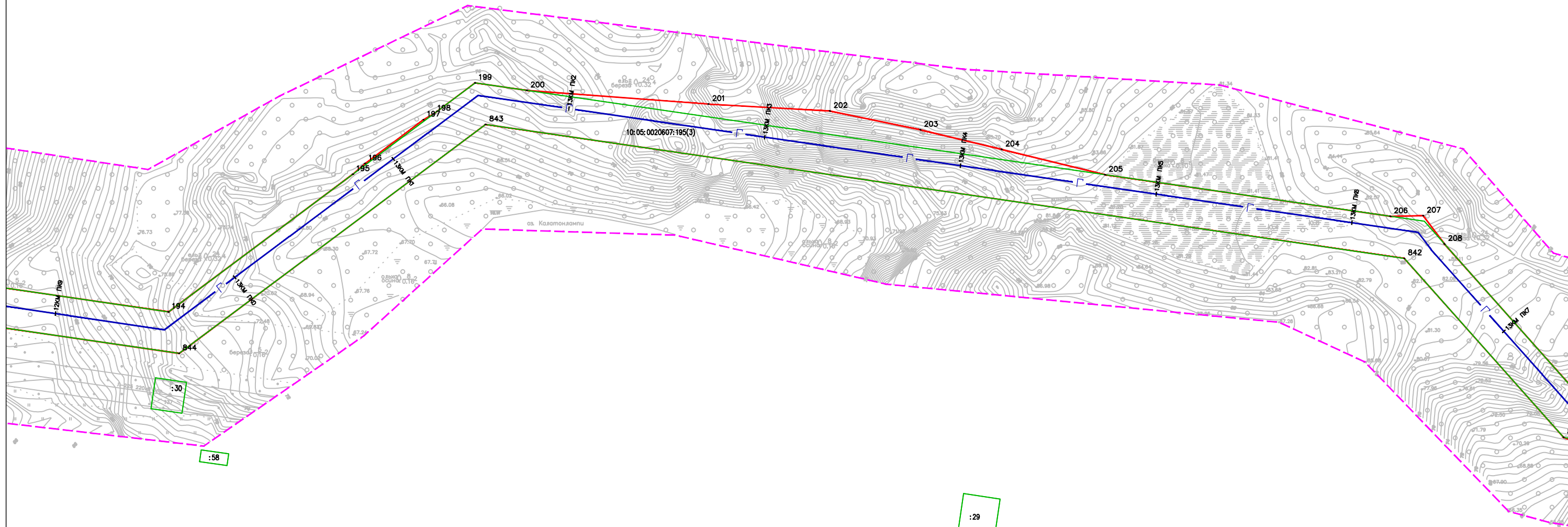
- граница территорий, в отношении которой осуществляется подготовка проекта планировки
- граница зоны планируемого размещения линейного объекта
- планируемая ось линейного объекта
- 1• — номера характерных точек границ зон планируемого размещения линейных объектов
- 10:01:0210104:1 — кадастровый номер земельного участка
- границы земельных участков сведения о которых внесены в ЕГРН
- граница муниципальных образований

					<i>20/08-03-ППП - ПМТ - ГЧ</i>			
Изм.	Лист	№ документа	Подпись	Дата	Строительство межпоселкового газопровода от ГРС Сортавала - п. Рауталаhti - д. Хийденсельга - д. Янис - п. Ляскеля с отводом на п. Харлу Питкярантского района Республики Карелия. <i>Корректировка.</i>	Формат	Лист	Листов
						A3	17	48
					Проект планировки территории. Чертеж границ зон планируемого размещения линейного объекта.		ООО "Онега Юст" Масштаб 1:2000	
Проверил		Смирнов И.С.		06.2021				
Выполнил		Конерва А.В.		06.2021				



Питкярантский муниципальный район
Харлуское сельское поселение

10:05:0020607:154(4)



10:05:0020607:154(10)

:29

:59

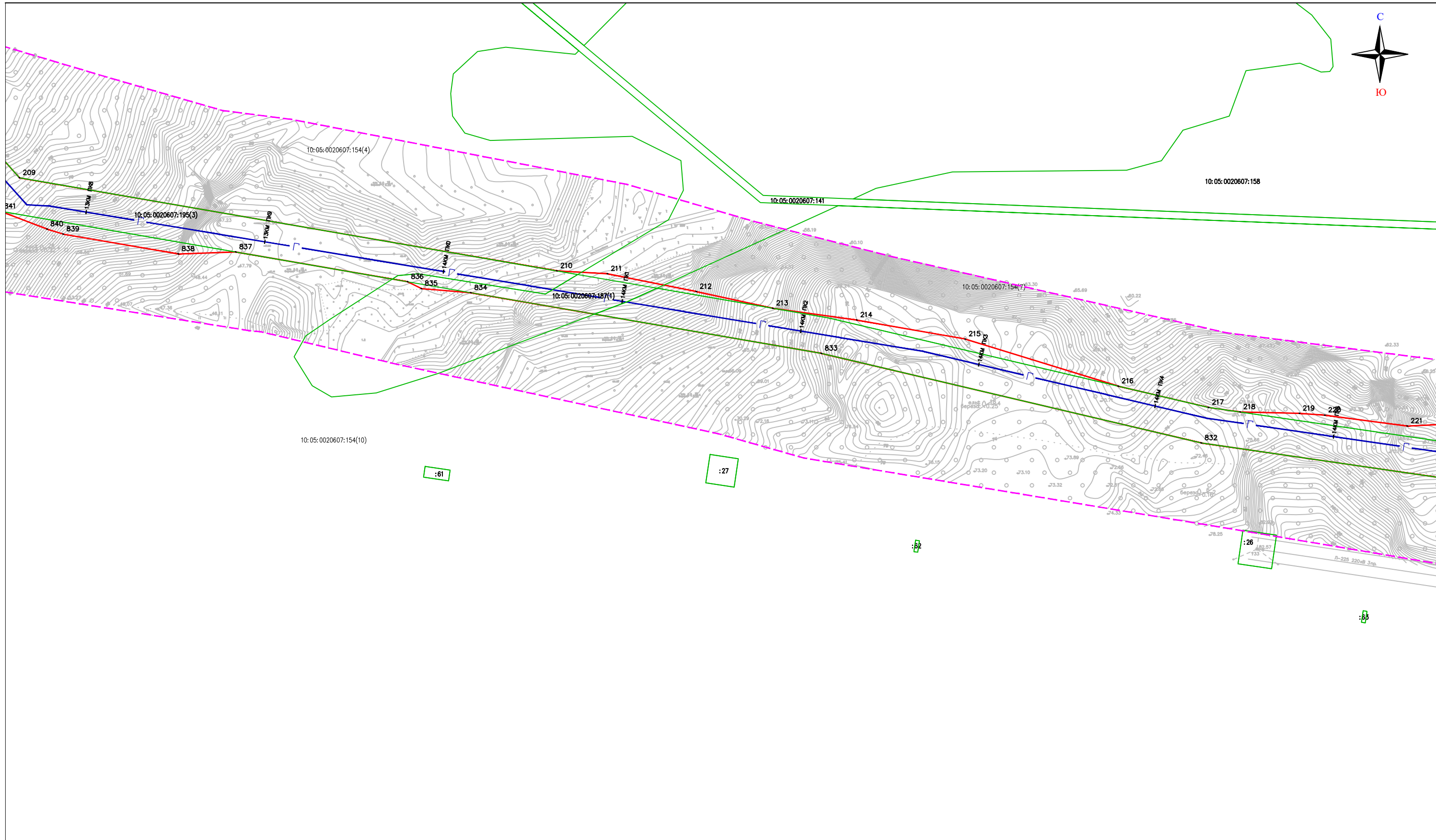
:28

:60

Условные обозначения:

- граница территорий, в отношении которой осуществляется подготовка проекта планировки
- граница зоны планируемого размещения линейного объекта
- планируемая ось линейного объекта
- 1. — номера характерных точек границ зон планируемого размещения линейных объектов
- 10:01:0210104:1 — кадастровый номер земельного участка
- границы земельных участков сведения о которых внесены в ЕГРН
- граница муниципальных образований

					20/08-03-ППТ - ПМТ - ГЧ			
Изм.	Лист	№ документа	Подпись	Дата	Строительство межпоселкового газопровода от ГРС Сортавала - п. Рауталаhti - д. Хийденсельга - д. Янис - п. Ляскеля с отводом на п. Харлу Питкярантского района Республики Карелия. Корректировка.	Формат	Лист	Листов
						A3	18	48
Проверил		Смирнов И.С.		06.2021	Проект планировки территории. Чертеж границ зон планируемого размещения линейного объекта.	ООО "Онега Юст" Масштаб 1:2000		
Выполнил		Конерва А.В.		06.2021				



Питкярантский муниципальный район
Харлуское сельское поселение

Условные обозначения:

- — граница территорий, в отношении которой осуществляется подготовка проекта планировки
- — граница зоны планируемого размещения линейного объекта
- — планируемая ось линейного объекта
- 1• — номера характерных точек границ зон планируемого размещения линейных объектов
- 10:01:0210104:1 — кадастровый номер земельного участка
- границы земельных участков сведения о которых внесены в ЕГРН
- — граница муниципальных образований

					20/08-03-ППТ - ПМТ - ГЧ			
Изм.	Лист	№ документа	Подпись	Дата	Строительство межпоселкового газопровода от ГРС Сортавала - п. Рауталаhti - д. Хийденсельга - д. Янис - п. Ляскеля с отводом на п. Харлу Питкярантского района Республики Карелия. Корректировка.	Формат	Лист	Листов
						А3	19	48
					ООО "Онега Юст" Масштаб 1:2000			
Проверил		Смирнов И.С.		06.2021	Проект планировки территории. Чертеж границ зон планируемого размещения линейного объекта.			
Выполнил		Конерва А.В.		06.2021				